



НПК «Геоматика»

Мобильный 3D сканер Л-Скан Nano Производство НПК «Геоматика» (Россия)



**Применение в строительстве
ВМ-технологии
Инспекция строительной геометрии**

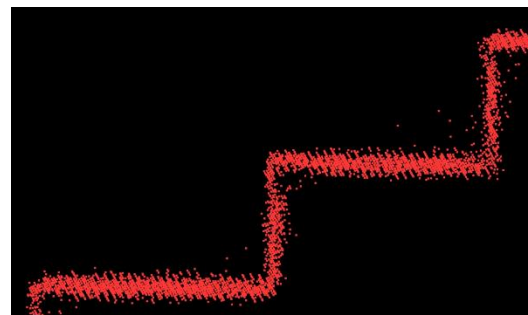
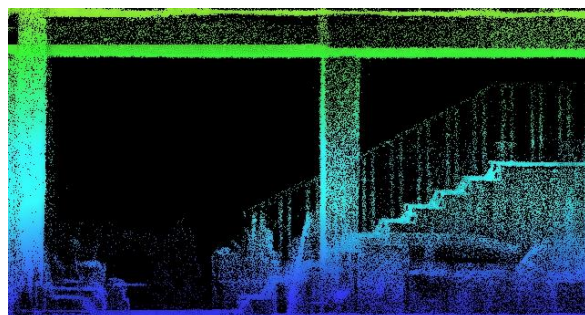
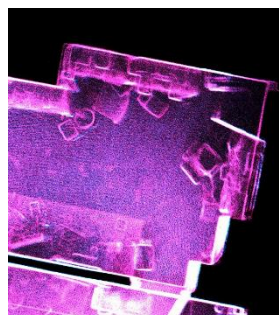
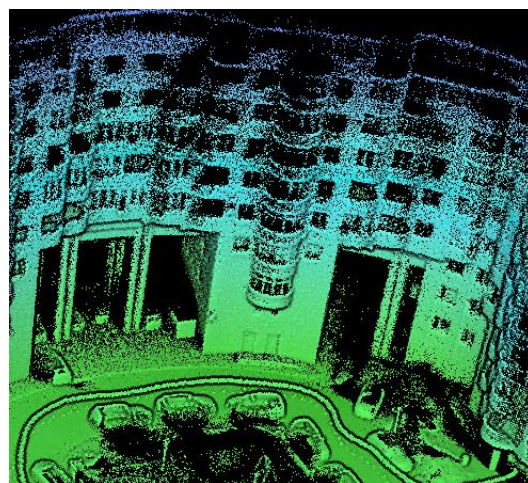
**Выставочная
цена:**

499 тыс. руб.

Развитие алгоритма SLAM - одновременного определения местоположения и построения пространственной модели окружения - достигло значительного прогресса. Мобильный лазерный 3D сканер Л-Скан Nano основан на современном алгоритме SLAM и может работать в условиях полного отсутствия сигнала GPS/ГНСС с высокой точностью.

Технические характеристики

Максимальная дальность, м	70
Дальность при 10% отражении, м	40
Точность измерения дальности, см	2
Угловая точность	0,15°
Поле зрения по вертикали	59°
Поле зрения по горизонтали	360°
Скорость сканирования, точек/сек	200 000
Частота кадров, Гц	10
Рабочая температура	-20° до 55°
Длина волны лазера, нм	905
Класс лазера	1 (безопасно для глаз)



ООО НПК «Геоматика»

www.geomatics.ru



+7 495 970 77 13
+7 499 390 03 60



info@geomatics.ru



ООО НПК «Геоматика»

1117 628, РФ, г. Москва,
Старокачаловская ул., дом 12 эт.1
пом.III, каб.6

Приложение. Примеры облаков 3D точек в съемках парка и леса

