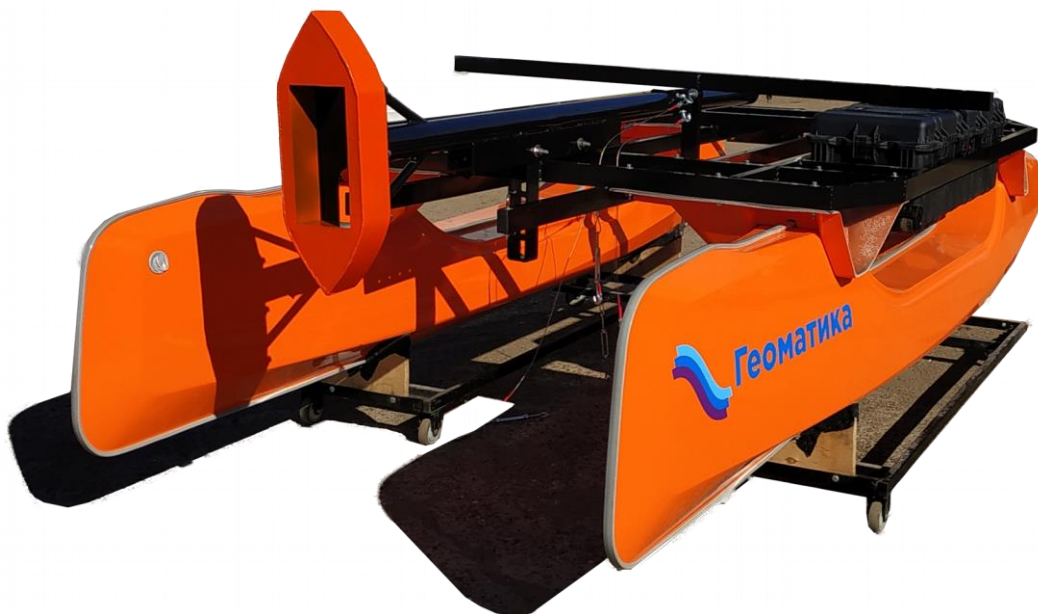




НПК «Геоматика»

Автономный гидрографический катамаран с многолучевым эхолотом и лидаром с программным пакетом HYPACK MAX & HYSWEEP



Длина катамарана: 3,97 м

Ширина катамарана: 2,04 м

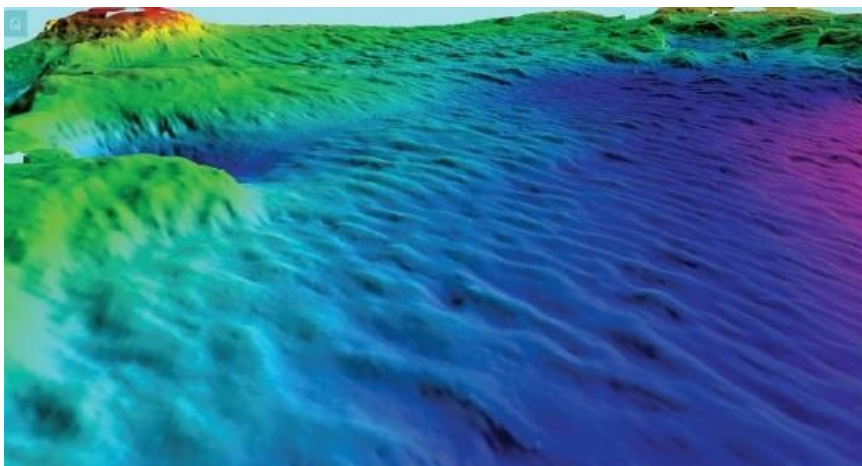
Электродвигатели: 2 x 2,25 кВт (Torqeedo Cruise 2.0) Автономность: 30 часов

Целевое назначение:

- Гидрографические съемки
- Батиметрические карты
- Поиск объектов
- Археологические съемки
- Геофизические съемки
- Определение положения подводных трубопроводов



Многолучевой эхолот WASSP удовлетворяет требованиям высшего класса точности 1A международного стандарта IHO. WASSP – это экономически наиболее эффективное профессиональное решение для проведения гидрографических съемок.



Технические характеристики многолучевого эхолота, устанавливаемого на катамаране

Характеристика	Значение
Частотный диапазон	136-184 кГц
Максимальная глубина	150 метров
Угол обзора	120°
Вертикальное разрешение по глубине	3,9 см
Ширина луча поперек движения	4,4°
Ширина луча вдоль движения	3,2°
Число лучей	224
Напряжение питания	9 - 32 В пост. тока
Энергопотребление	10 Вт
Размер и вес акустического преобразователя	328 x 163 x 94 мм, 15 кг (зависит от длины кабеля)
Размер и вес электронного блока	377 x 260 x 132 мм, 8,3 кг



Гидрографический катамаран на стенде «Геоматики» с поднятой мачтой с лидаром и поперечной высокочастотного спутникового компаса инерциальной навигационной системы



Научно-производственная компания «Геоматика»

117628, г. Москва, ул. Старокачаловская, д.12 помещ. 1-2 эт., п. II-III, к.6,8 тел. (499) 390-0360

Эл. почта: info@geomatiks.ru Сайт: www.geomatiks.ru